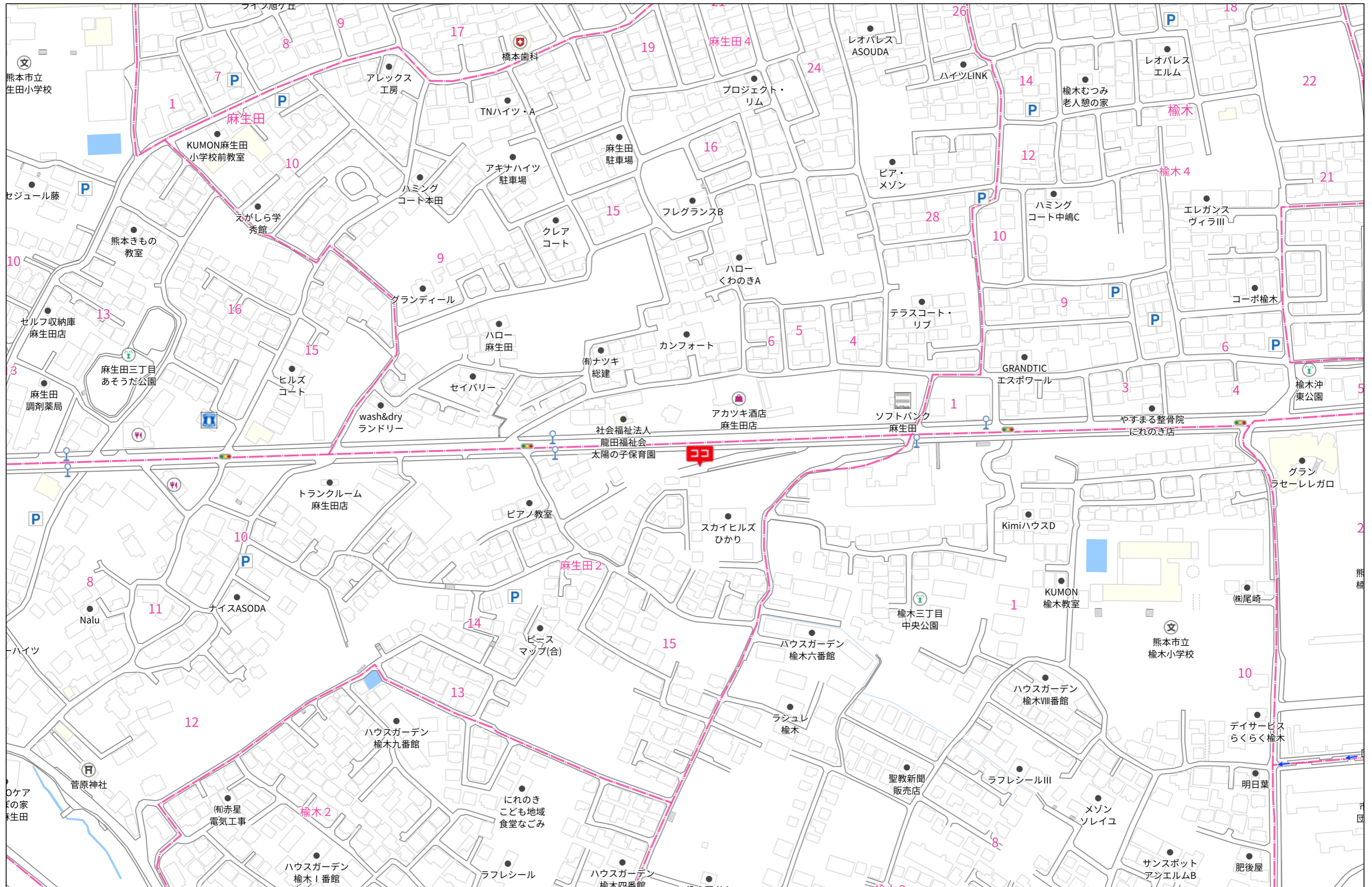
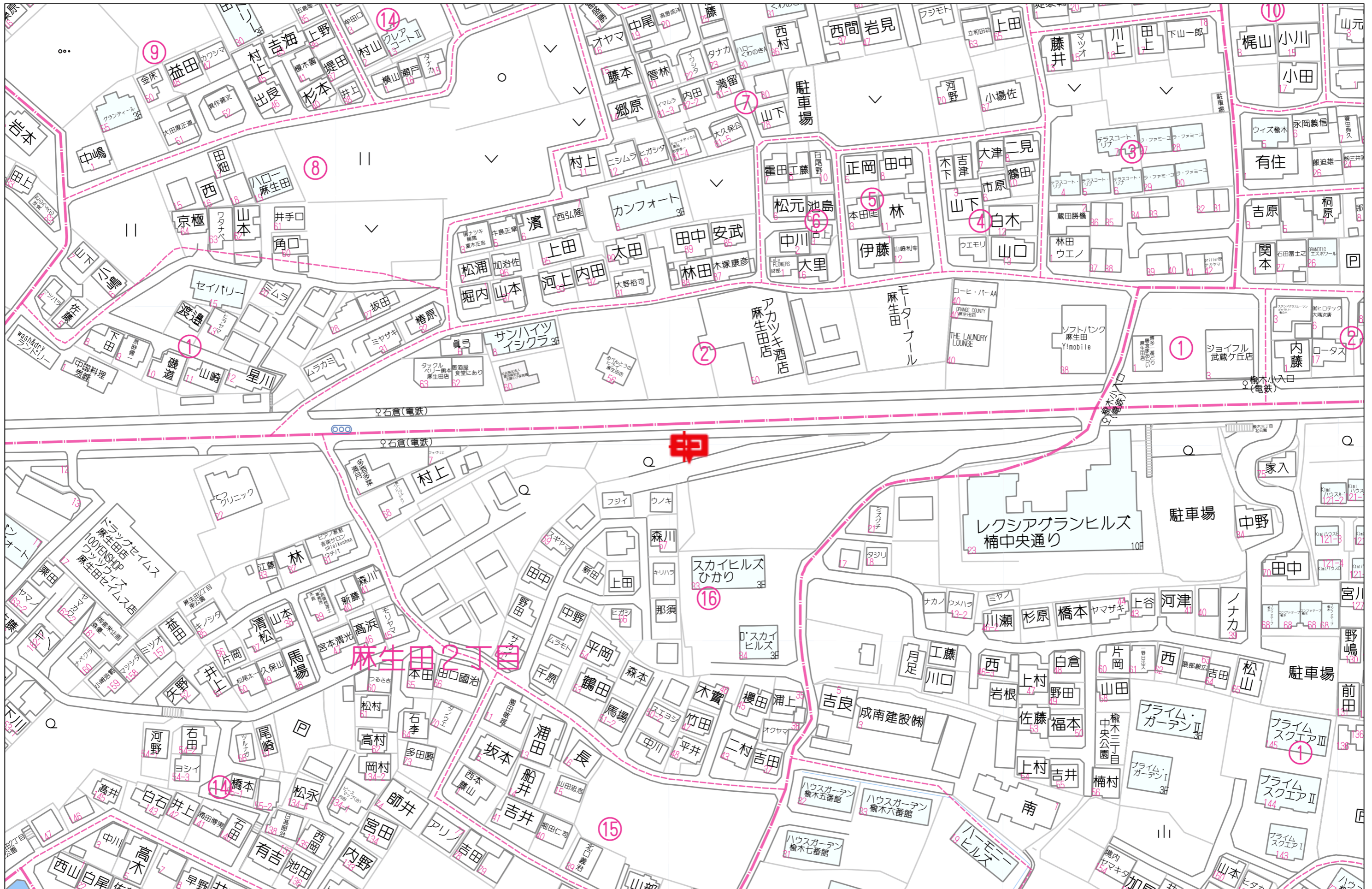


## 物件概要書

種別	売地
物件名	北区麻生田二丁目 土地
価格	600万円
所在地	熊本市北区麻生田2丁目1588番5、1589番1
交通	熊本電気鉄道 須屋 徒歩27分
土地面積	1,533.00㎡ (463.73坪)
私道負担	無
土地権利	所有権
建物面積	-
築年数	-
都市計画	市街化区域
用途地域	第一種住居専用地域
地目	山林
埋蔵文化財包蔵地	要確認
建ぺい率・容積率	60% ・ 200%
国土法	不要
道路幅員	北側 公道
電気	要確認
ガス	要確認
水道	要確認
污水・雑排水	要確認
雨水	要確認
引渡し条件	現況
引渡し時期	要 相談
現況	更地
小学校	楡木小学校 約550m
中学校	楠中学校 約700m
取引形態	一般媒介
手数料	33万円(税込)
情報公開日	令和8年4月

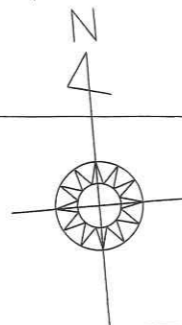
《お問合せ》 熊本県知事（12）第2019号  
熊本市南区近見八丁目9番85号  
新産不動産株式会社  
TEL 096-312-5070





60m

1:1340



BM=10.00  
(街区多角点鉄)

10A34J

10.000

T1

11.614

市道（42条1項1号道路）  
麻生田3丁目武蔵ヶ丘9丁目第1号線  
アスファルト舗装

既存乗入口（現況幅員）  
W=9.83m

街灯  
熊本市 H13-3024

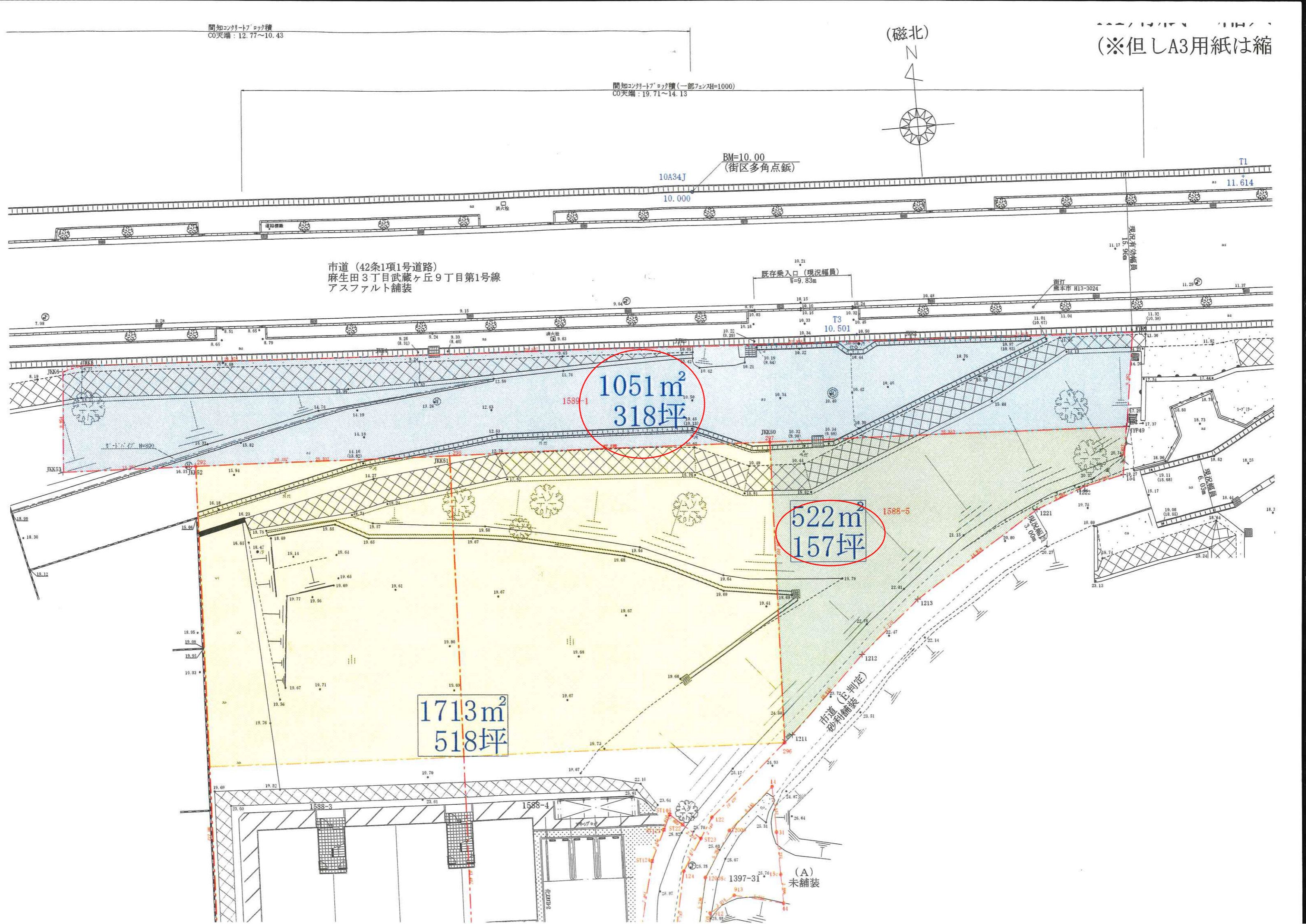
1051m<sup>2</sup>  
318坪

522m<sup>2</sup>  
157坪

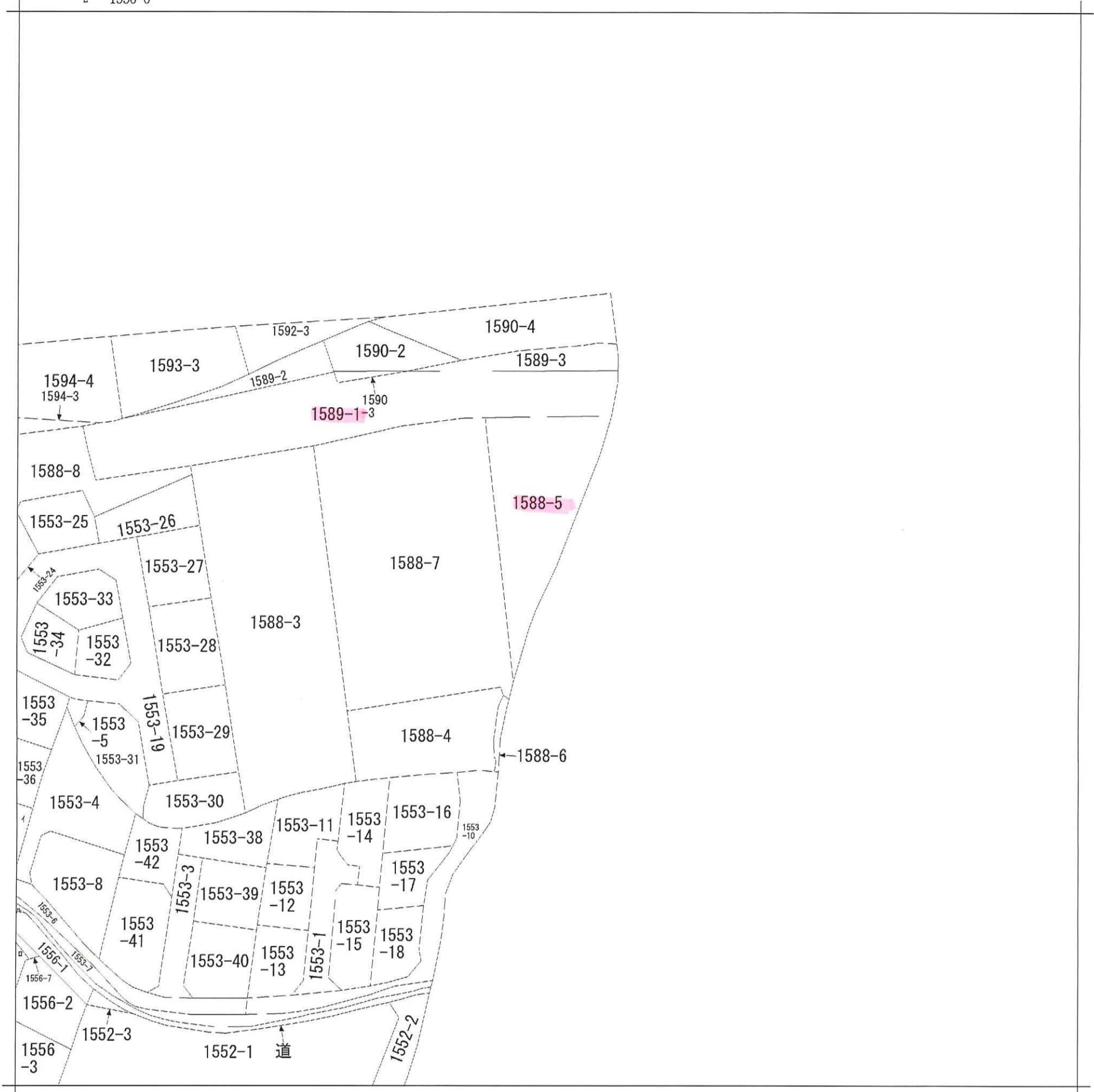
1713m<sup>2</sup>  
518坪

市道（E判定）  
砂利舗装

(A)  
未舗装



イ 1553-37    八 道  
 □ 1556-6



請求部	所在	熊本市北区麻生田二丁目			地番	1588番5	
出力縮	縮尺不明	精度分	座標系又は記号	分類	地図に準ずる図面	種類	旧土地台帳附属地図
作成年月日	昭和48年11月5日			備付年月日(原図)	昭和58年12月20日	補事項	方位不明